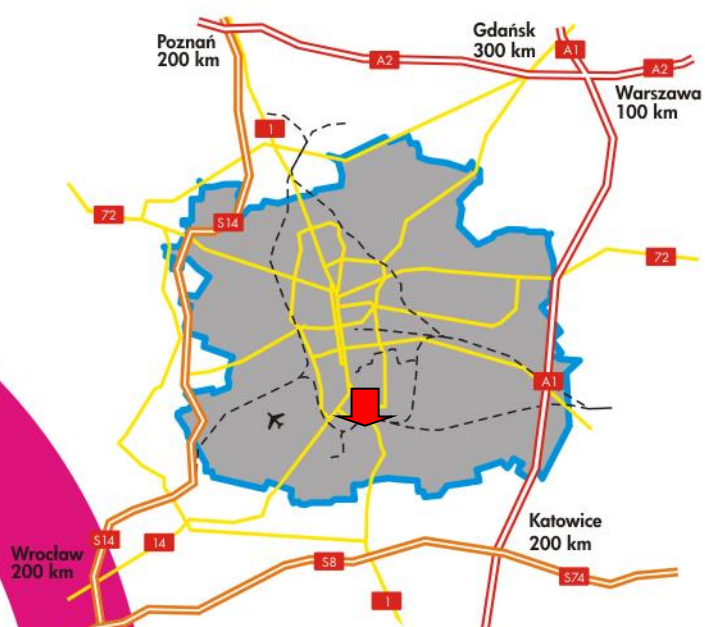
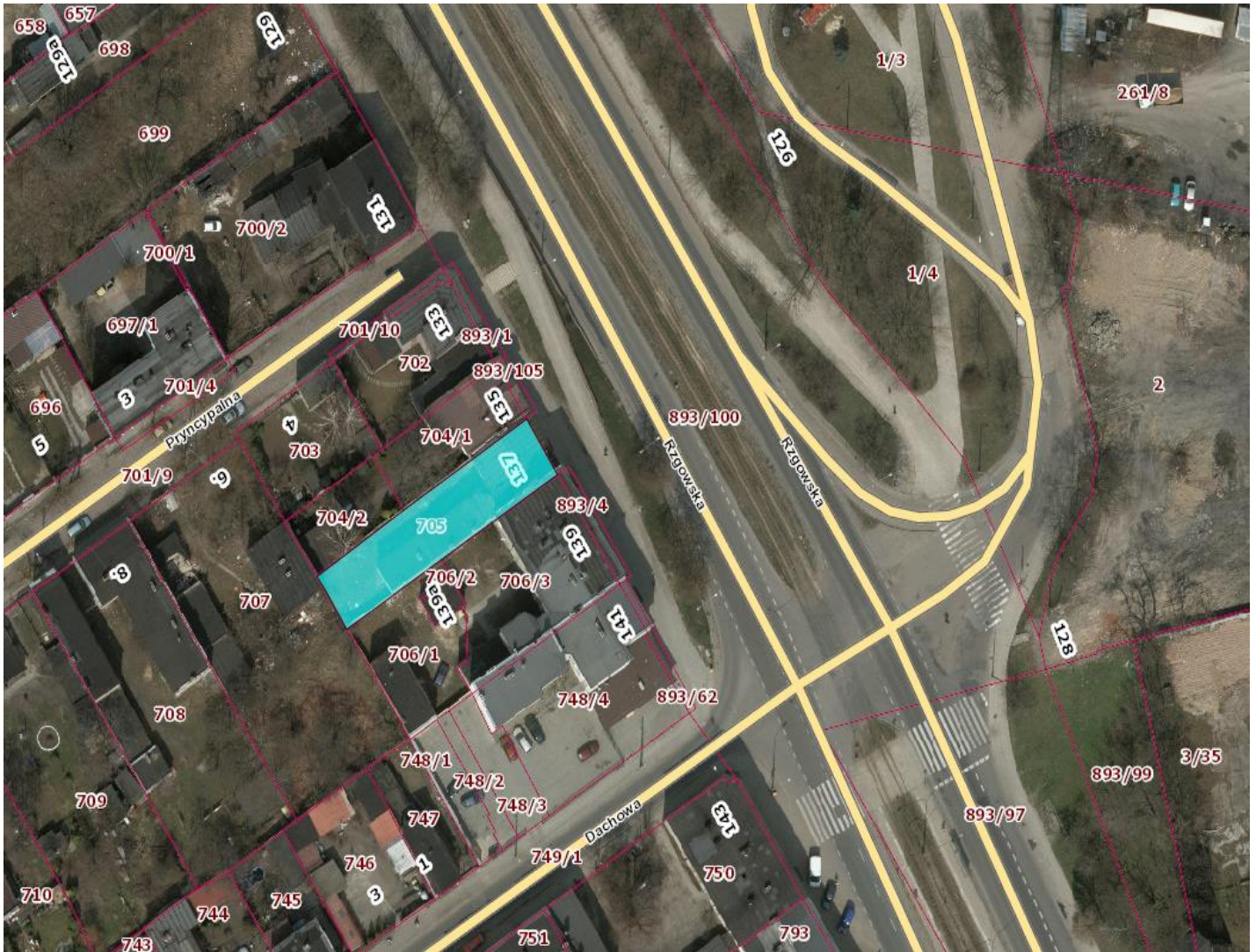


ul. Rzgowska 137 / Łódź

Oferta sprzedaży udziału w nieruchomości



ul. Rzgowska 137 / Łódź

Dane geodezyjne:	dz. 705, obręb G-26
Powierzchnia [m²]:	437
Lokacja:	Łódź - Górna
Opis:	Nieruchomość zabudowana budynkiem mieszkalnym oraz budynkiem gospodarczym,
Przeznaczenie terenu:	Zgodnie ze „Studium uwarunkowań i kierunków zagospodarowania przestrzennego Miasta Łodzi” nieruchomość zaliczona została do „terenów zabudowy śródmiejskiej” – oznaczonych symbolem SZ (brak planu zagospodarowania terenu)
Rodzaj oferty:	sprzedaż
Status prawny:	Nieruchomość stanowi współ własność Miasta Łodzi w 1/2 części.
Cena wywoławcza:	70.600 zł
Data przetargu:	



Ł

Łódź i region

Obszar:

- położenie centralna Polska
- powierzchnia Łodzi: 293,25 km²
- powierzchnia aglomeracji łódzkiej: 1836,2 km²

Komunikacja:

- Autostrady: A1, A2
- Lotnisko im. Wł. Reymonta
- Kolej – 5 dworców, połączenia z całą Polską, szybkie połączenia z Warszawą

Kontakt:

Urząd Miasta Łodzi
Departament
Gospodarowania Majątkiem
Wydział Majątku Miasta

ul. Piotrkowska 104
 90 - 926 Łódź
 tel.: +48 42 638 43 31
 +48 42 638 44 14
 fax.: +48 42 638 43 98
 e-mail: an.bednarek@uml.lodz.pl
j.rokicka@uml.lodz.pl
j.kopas@uml.lodz.pl
www.uml.lodz.pl